

# LED – Arbeitsgruben Beleuchtung

## Die schmalste LED Beleuchtung für alle Arbeitsgruben.

### Typ HG – LED Lichtpower für den professionellen Einsatz.

Eine zeitgemäße LED Leuchte mit viel Potential!

Wir bauen mit nur 19mm Bauhöhe diese zeitgemäße und schicke LED Leuchte und sorgen für eine hervorragende rundum Beleuchtung in jede Arbeitsgrube. Gerade in engen oder schmale Arbeitsgruben kommt es auf jeden Millimeter an.

Ein gutes Gefühl da diese Leuchte direkt an der Grubenwand montiert werden kann und hat zusammen mit den verstärkten Montageklammern etwa nur ca. 20 Millimeter Bauhöhe.

Die Firma **LED Visionen** mit Ihren Partnern montieren Bundesweit und bietet Ihnen einen Rundum Montage Service zu günstigen und fairen Preisen

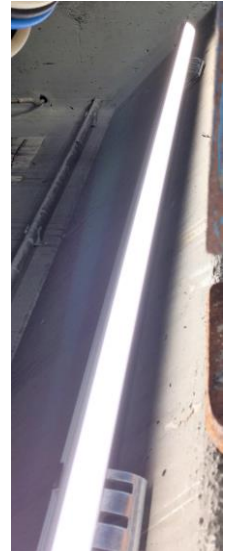
Wir waren am Anfang schon dabei und in der Zwischenzeit sind unsere LED Bühnen und Grubenleuchten schon weit über 3000-mal installiert worden.

Kunden Vertrauen in einen Partner der auch die Werkstatt und Industrie Welt kennt, auch wenn es um eine gute Beleuchtung geht.

Hebebühnen Leuchten von LED Visionen - Made in Germany hat in der Werkstatt Welt einen Namen. Vertrauen Sie auf uns.

### Merkmale:

- \* Ausführung in Sets mit Diversen Zubehör
- \* LED Cool White (4500K) Ausführung. Wasserdicht.
- \* 180 Hochleistung LEDs - 2835 Chip Version, sorgen nicht nur für eine hervorragende Ausleuchtung der Grube, sondern ganz wichtig den Fahrzeug Unterboden
- \* 12 oder 24 V DC Ausführung, eingebaut in einen Aluminium Profil Rahmen. Die Abdeckung bzw. Blende hat eine milchige / Satin Struktur mit exzellenter Blendfreie Abdeckung.
- \* Anschlusskabel entweder 2,5M (12V) oder 6M (24V) längen.
- \* **Sonderlänge 1650 mm erlaubt Einsatz von eine programmierbare Sensorsteuerung.**
- \* Minimale Profil Bauhöhe - 18mm mit eine nach oben gerichtetem Winkel von 45° Licht - Auslass.
- \* Homogenes Licht über die gesamte Länge.
- \* Kompletter Anschluss Satz inklusive LED Netzteil bei Kit Bestellung.
- \* Eigene Design Abteilung



*Bild Oben - Schmale Leuchte für Ihre Hebebühnen oder Grubenbeleuchtung mit hervorragenderer Bestückung und Ausleuchtung*

*Bild: R = Bodenbeleuchtung bei einer Hebebühne - VW Wolfsburg*



**Energie Versorgung:**  
12 / 24 VDC nur über LED Netzteil!  
Netzteil hat folgenden Eigenschaften:  
220V AC Primär; L= 0,2 Meter.  
12 / 24 VDC Ausgang = 0,2 Meter  
Standard 150 Watt Leistung.  
Optional 200 oder 250 Watt je nach Einsatzbereich/Version

**Leistung bei Standard Version:**  
12 V LED Version = 27 W  
Lumen = 3300  
24 V LED Version = 30 W  
Lumen = 3700  
CRI Wert = >80

**Maße in mm:**  
Standard Profil Längen Version 1520mm  
Maße: LxBxH - 1520x18x18 mm  
Sonder Rahmen Version 1650 mm  
LxBxH - 1650x18x18 mm  
Alternative sind auch folgenden Version erhältlich:  
750 mm, 1000mm, 1200 mm

**Aufbau**  
Alle Leuchten sind Wasserdicht Die LEDs sind vergossen.

**Zubehör**  
Set besteht aus: Extrabreite Montageklammern mit Lang Loch, Kabelbinder Satz, Wago Klemmen 2 Stk pro Verteiler Dose.  
Befestigungsschrauben für die Profile und Dosen sind Bauseitig zu besorgen.

**Sonstiges**  
IP 67 Schutzklasse  
VDE 0100 angelehnt  
RoHs frei, CE  
Sensorsteuerungs Version

**Hergestellt in-**  
Made in Germany  
LED Visionen, Leibnizstr. 38  
D-84489 Burghausen  
Tel. 08677 8767-51  
Email: info@autosystem.de  
www.autosystem.de  
www.Ledvisionen.org

## Optionen

Alle mit einer Blendfreie  
Abdeckungen:

### Grubenset 6-fach / 24 Volt DC

Typ: GRUB-BAS 0624

Umrüstung v. vorh. Beleuchtung  
18mm Einfassung und Abdeckung  
Inkl. 6 HG Leuchten, 4 Verteiler Dosen,  
2 Netzteile mit Zubehör

### Grubenset 8-fach / 24 Volt DC

Typ: GRUB-BAS 0824

Für Montage an eine neue Bühnen  
18mm Einfassung und Abdeckung  
Inkl. 8 HG Leuchten, 4 Verteiler Dosen,  
2 Netzteile mit Zubehör

### Grubenset 10-fach / 24 Volt DC

Typ: GRUB-BAS 1024

Umrüstung v. vorh. Beleuchtung  
18mm Einfassung und Abdeckung  
Inkl. 10 HG Leuchten, 6 Verteiler Dosen,  
2 Netzteile mit Zubehör

### Grubenset 12-fach / 24 Volt DC

Typ: GRUB-BAS 1224

Umrüstung v. vorh. Beleuchtung  
18mm Einfassung und Abdeckung  
Inkl. 12 Leuchten, 6 Verteiler Dosen,  
2 Netzteile mit Zubehör

#### Hinweis:

**Bitte beachten: Bei Grubenwand  
Einbuchtungen oder Überhang  
liefern wir auch den entsprechenden  
Klammern und Winkeln.**

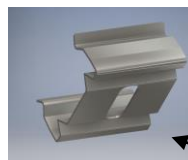
## Arbeitsgruben Beleuchtung mit Anti - Blend Abdeckungen:

Alle unsere Grubensets der Serie HG sind hervorragend geeignet diese selbst zu montieren und In Betrieb zu nehmen. Lediglich für den Anschluss an der 220 Volt AC Versorgung, (Netzteile) bitte unbedingt dieses durch einen Fachmann oder Elektro-Betrieb machen lassen.

Wir garantieren für gleichbleibende Qualität und Langlebigkeit diese Leuchte.



Option: Winkeln  
als Beispiel



Standard Montageklammern



Mit Montagewinkel

#### Nachrüstung oder Neumontage-----

Wir haben das komplette Licht Paket und sind bei den großen deutschen Prüforganisation gelistet.